

EMPERI Original

25 års
bruksgaranti



EMPERI Original størrelser, se oversikt på neste side.

- Blomsterkassen består av en ytre vannkasse, en indre løs plantekasse samt en sugefilt på bunnen av plantekassen.
- Solid plantekasse med god ventilasjon og drenering gir optimale vekstforhold, og flere muligheter ved valg av planter.
- Vann fylles i vannkassen ca hver andre uke.
- Dreneringshullene forhindrer at vekstene får for mye vann ved vaning og regn.
- Aluminiumet i blomsterkassene er stabilt og holdbart, samtidig som det er gjenvinningsbart.
- Blomsterkassene har konisk form for å forhindre frostskafer/ -sprengning. Tåler teletinere og gravlykter.
- Kan stå året rundt som den er med jord og vann.
- Vi anbefaler Hasselfors U-jord for det beste resultatet.



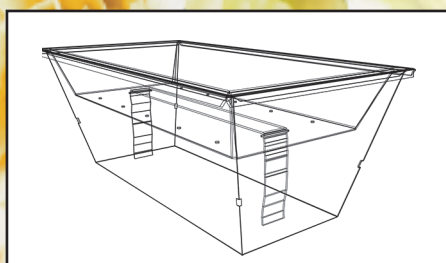
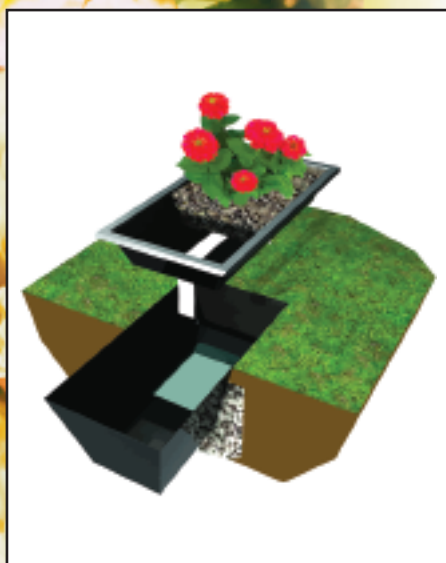
EMPERI™

NORSK EMPERI

Søndre alle 7, 3122 Tønsberg - Mobil: 905 70700
post@emperi.no - www.emperi.no



SVENSK-
PRODUSERT



EMPERI Original størrelser

E9030E

Yttermål: 95 x 35 x 23 cm
Beplantingsareal: 90 x 30 x 11 cm

Jordvolum: 28 liter
Vannvolum: 18 liter



E10030HEL

Yttermål: 105 x 35 x 23 cm
Beplantingsareal: 100 x 30 x 11 cm

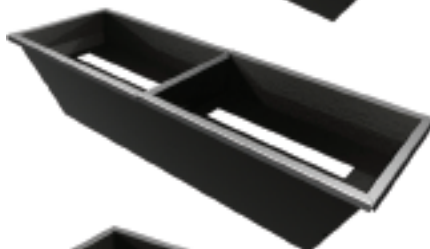
Jordvolum: 31 liter
Vannvolum: 21 liter



E10030DELT

Yttermål: 105 x 35 x 23 cm
Beplantingsareal: 100 x 30 x 11 cm

Jordvolum: 30 liter
Vannvolum: 21 liter



E6040E

Yttermål: 65 x 45 x 23 cm
Beplantingsareal: 60 x 40 x 11 cm

Jordvolum: 25 liter
Vannvolum: 17 liter

